



PROTEU®
SOLUTIONS

Ar condicionado **Proteu®**



Proteu®
a pensar no
seu conforto



Wifi integrado



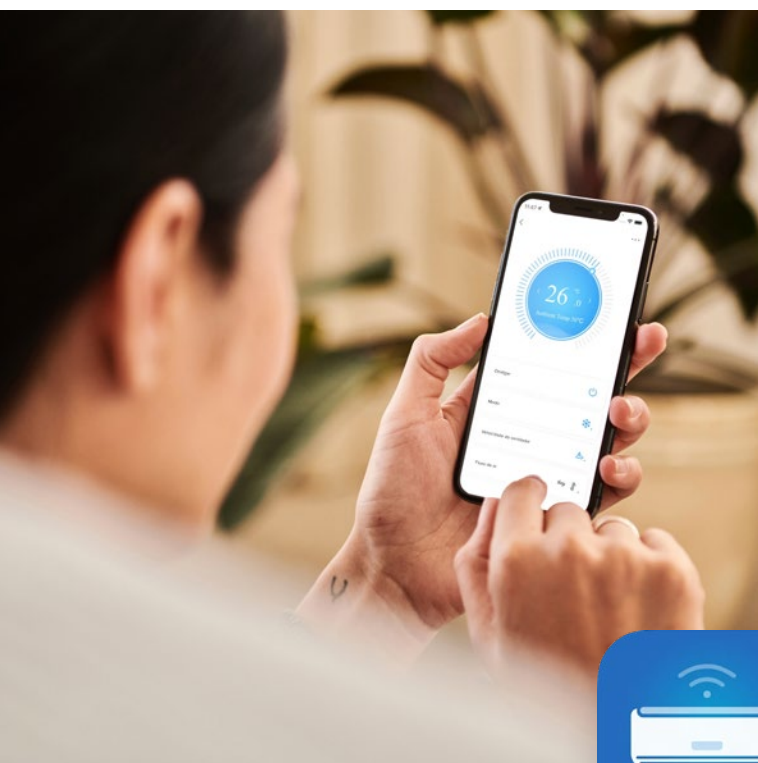
Conforto sempre à mão



Escolha através do seu smartphone ou tablet a direção do fluxo de ar



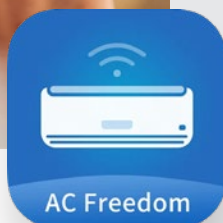
Ligue ou desligue remotamente o seu equipamento, entre em casa com a temperatura perfeita



Garanta o seu conforto sem preocupações. Programe os dias e horas desejadas e o equipamento entra em ação.



Disponha de todas as informações úteis do seu equipamento no ecrã do seu dispositivo móvel.



Descargue a APP

Que lhe permite controlar o seu a condicionado



Mono-Split

Proteu® Axis

Unidade interior
+ Unidade exterior



Modelo	Arref./Aquec. [kW]	SEER/SCOP	Class. energética	Unidade	Dimensões LxAxP [mm]	P. sonora [dB (A)]
AS09PA	2,6/2,6	6,1/4,0	A++/A+	Interior	690x283x199	21
				Exterior	649x450x232	49,5
AS12PA	3,4/3,5	6,2/4,0	A++/A+	Interior	750x285x200	23
				Exterior	649x450x232	53,5

Proteu® Plus

Unidade interior
+ Unidade exterior



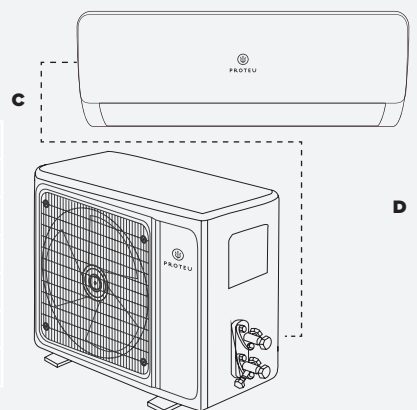
WIFI
Incluído



Modelo	Arref./Aquec. [kW]	SEER/SCOP	Class. energética	Unidade	Dimensões LxAxP [mm]	P. sonora [dB (A)]
PL09PA	2,6/2,6	6,1/4,0	A++/A+	Interior	690x283x199	21
				Exterior	649x450x232	49,5
PL12PA	3,4/3,5	6,2/4,0	A++/A+	Interior	750x285x200	23
				Exterior	649x450x232	53,5
PL18PA	5,1/5,2	6,7/4,0	A++/A+	Interior	900x310x225	24
				Exterior	708x530x258	52,8
PL24PA	7,2/7,2	6,1/4,0	A++/A+	Interior	1082x330x233	27
				Exterior	823x655x302	53,6

Dimensões da tubagem

Modelo	C Comp. máx. [m]	D desnível máx. [m]	Carga ad. [g/m] *	Ø tub. líq./gás [pol.]
AS09PA	20	10	20	1/4" - 3/8"
AS12PA	20	10	20	1/4" - 3/8"
PL09PA	20	10	20	1/4" - 3/8"
PL12PA	20	10	20	1/4" - 3/8"
PL18PA	20	10	20	1/4" - 1/2"
PL24PA	25	15	25	1/4" - 5/8"



* Para comprimento de tubagem inferior a 5m não é necessário adicionar gás R32 ao circuito. Para comprimentos de tubagem superior a 5m é necessário adicionar gás R32 ao circuito. Neste caso deverá considerar a seguinte fórmula de cálculo:
carga adicional (g) = n° g/m x (comprimento total da tubagem de líquido - 5 x n° de unidades interiores)

Mono-Split

Proteu® *musa*

Unidade interior
+ Unidade exterior



**Aquecimento
Arrefecimento**
rápido



**Esterilização
de ar UVC**



**Design
sofisticado**



WIFI
Incluído



NOVO

Modelo	Arref./Aquec. [kW]	P. sonora [dB (A)]	SEER/SCOP	C. Energética	Unidade	Dimensões LxAxP [mm]
MU09PA	2,7 / 3,3	21	8,7 / 4,7	A+++/A+++	Interior	768x299x201
		49,5			Exterior	708x530x258
MU12PA	3,5 / 4,2	23	8,5 / 4,6	A+++/A+++	Interior	827x299x201
		53,5			Exterior	708x530x258
MU18PA	5,4 / 5,8	24	8,7 / 4,6	A+++/A+++	Interior	1140x332x230
		52,8			Exterior	785x548x281
MU24PA	7,2 / 7,3	27	8,7 / 7,6	A+++/A+++	Interior	1140x332x230
		53,6			Exterior	890x695x319

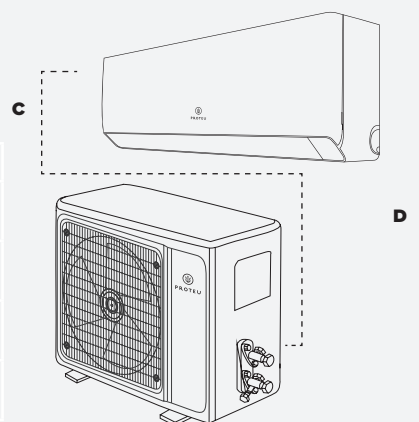


NOVO

Modelo	Arref./Aquec. [kW]	P. sonora [dB (A)]	SEER/SCOP	C. Energética	Unidade	Dimensões LxAxP [mm]
MUB09PA	2,7 / 3,3	21	8,7 / 4,7	A+++/A+++	Interior	768x299x201
		49,5			Exterior	708x530x258
MUB12PA	3,5 / 4,2	23	8,5 / 4,6	A+++/A+++	Interior	827x299x201
		53,5			Exterior	708x530x258
MUB18PA	5,4 / 5,8	24	8,7 / 4,6	A+++/A+++	Interior	1140x332x230
		52,8			Exterior	785x548x281

Dimensões da tubagem

Modelo	C Comp. máx. [m]	D desnível máx. [m]	Carga ad. [g/m] *	Ø tub. líq./gás [pol.]
MU09PA MUB09PA	20	10	16	1/4" - 3/8"
MU12PA MUB12PA	20	10	16	1/4" - 3/8"
MU18PA MUB18PA	20	10	24	1/4" - 1/2"
MU24PA MUB24PA	25	15	24	1/4" - 5/8"



* Para comprimento de tubagem inferior a 7m não é necessário adicionar gás R32 ao circuito. Para comprimentos de tubagem superior a 7m é necessário adicionar gás R32 ao circuito. Neste caso deverá considerar a seguinte fórmula de cálculo: carga adicional (g) = n° g/m x (comprimento total da tubagem de líquido - 7 x n° de unidades interiores)

NOVO



NOVA

musca

BLACK



Aquecimento
Arrefecimento
rápido



Esterilização
de ar UVC



Design
sofisticado



WIFI
Incluído

Multi-Split

Unidade exterior



Modelo	Arref./Aqc. [kW]	P. sonora [dB(A)]	SEER/SCOP	C. energ.	Máx. Ui	Temp. Arref./Aquec. [°C]	Dim. LxAxP [mm]	Peso [kg]
MT2PA18	5,3 / 5,6	54	6,8 / 4,6	A++/A+	2	-10~52 / -15~24	785x555x300	30,5
MT3PA21	6,2 / 6,6	56	6,1 / 4,1	A++/A+	3	-10~52 / -15~24	900x700x350	41,5
MT3PA27	7,9 / 8,2	57	6,8 / 4,6	A++/A+	3	-10~52 / -15~24	900x700x350	41,5
MT4PA28	8,2 / 8,7	59	7,1 / 4,4	A++/A+	4	-10~52 / -15~24	985x803x395	65,5
MT4PA36	10,5 / 11	60	6,5 / 4,1	A++/A+	4	-10~52 / -15~24	985x803x395	63,5
MT5PA42	12,0 / 13,0	61	6,2 / 4,0	A++/A+	5	-10~52 / -15~24	985x803x395	75

Dimensões da tubagem

Modelo	Comp. total [m]	c Comp. máximo [m]	Desnível máx [m]		Carga adicional. [g/m]	ø tubagem líq./gás [pol.]
			D (Int.-Ext.)	d (Int.-Int.)		
MT2PA18	40	25	15	10	15	1/4" - 3/8"
MT3PA21	60	30	15	10	25	1/4" - 3/8"
MT3PA27	60	30	15	10	15	1/4" - 3/8"
MT4PA28	80	35	15	10	15	1/4" - 3/8"
MT4PA36	80	35	15	10	15	1/4" - 3/8"
MT5PA42	80	35	15	10	25	1/4" - 3/8"



* Para comprimento de tubagem inferior a 7,5m não é necessário adicionar gás R32 ao circuito. Para comprimentos de tubagem superior a 7,5m é necessário adicionar gás R32 ao circuito. Neste caso deverá considerar a seguinte fórmula de cálculo:
carga adicional(g) = n° g/m x (comprimento total da tubagem de líquido - 7,5 x n° de unidades interiores)



WIFI Incluído
(em todos os modelos
desta página)



Unidade interior mural Plus

Modelo	Arref./Aquec. [kW]	P. sonora [dB(A)]	ø tub. liq./gás [pol]	Dimensões LxAxP [mm]
MT09PA	2,64 / 2,93	32	1/4" - 3/8"	750x285x200
MT12PA	3,52 / 3,81	33	1/4" - 3/8"	750x285x200
MT18PA	5,27 / 5,38	35	1/4" - 1/2"	900x310x225
MT24PA	6,90 / 7,05	37	1/4" - 5/8"	1082x330x233

NOVO



Unidade interior mural *musa*

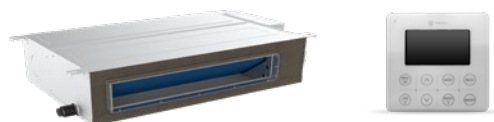
Modelo	Arref./Aquec. [kW]	P. sonora [dB(A)]	ø tub. liq./gás [pol]	Dimensões LxAxP [mm]
AP09PA	2,64 / 2,93	35	1/4" - 3/8"	768x299x201
AP12PA	3,52 / 3,81	35	1/4" - 3/8"	768x299x201
AP18PA	5,27 / 5,38	36	1/4" - 1/2"	1004x320x223
AP24PA	6,90 / 7,05	40	1/4" - 5/8"	1140x332x230



Unidade interior 4 vias

Modelo	Arref./Aquec. [kW]	P. sonora [dB(A)]	ø tub. liq./gás [pol]	Dimensões LxAxP [mm]	
				Corpo	Painel
FW09PA	2,80 / 3,0	32	1/4" - 1/2"	570x570x260	650x650x55
FW12PA	3,52 / 3,81	32	1/4" - 1/2"	570x570x260	650x650x55
FW18PA	5,28 / 5,60	38	1/4" - 1/2"	570x570x260	650x650x55
FW24PA	7,0 / 8,0	42	1/4" - 5/8"	840x840x246	950x950x55

Bomba de condensados incluída



Condução

Modelo	Pressão estática	Arref./Aquec. [kW]	P. sonora [dB(A)]	ø tub. liq./gás [pol]	Dimensões LxAxP [mm]
CB09PA	Baixa	2,60 / 2,90	30	1/4" - 3/8"	700x200x470
CM12PA	Média	3,52 / 3,81	32	1/4" - 1/2"	700x245x700
CM18PA	Média	5,28 / 5,60	34	1/4" - 1/2"	700x245x700
CM24PA	Média	7,03 / 7,91	36	3/8" - 5/8"	1000x245x700

Bomba de condensados incluída



Proteu®
a pensar no
seu conforto



proteu.pt